



臺南市政府

教育局 K12 閱讀平台

# 布可星球

Book Planet

系統操作手冊 / 高中學生登入

## 目次

主題	單元	頁碼
高中學生登入	一、 已經擁有「教育雲端帳號」	3
	二、 尚未擁有「教育雲端帳號」	6
	三、 忘記「教育雲端帳號」密碼	12

※ 手冊中所有提到之學校、學生與數據等資料，皆為編寫手冊模擬所需，非真實狀態。

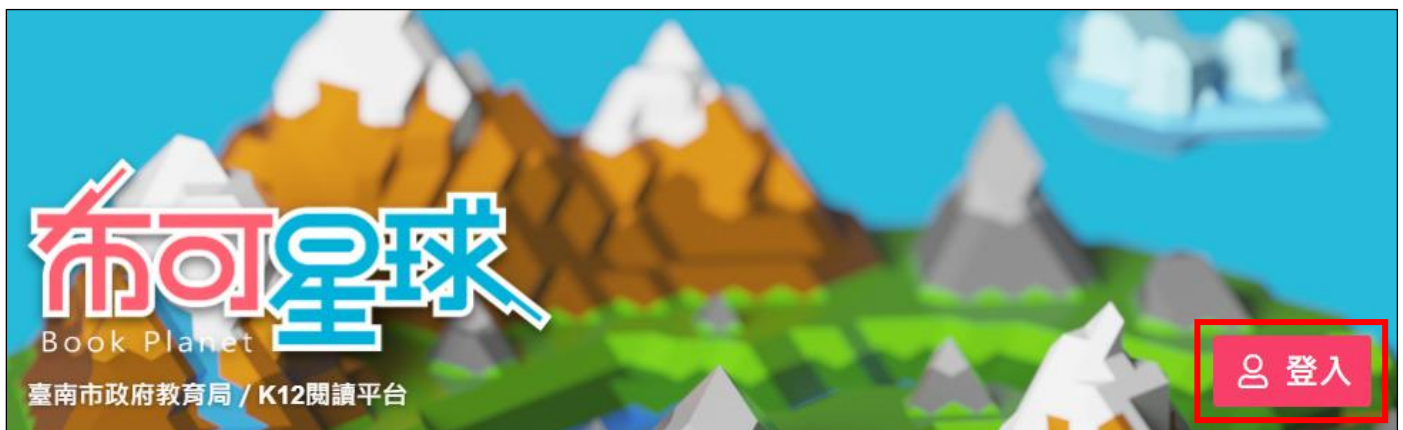
※ 部分功能需要登入指定身份才能使用。

※ 手冊可能因為功能調整或圖文修改異動，最新版本可於平台上「關於我們 / 挖掘指南」中下載。

臺南市所轄之國立或臺南市公私立高中學生，因未擁有臺南市教育局 OpenID 帳號，故須申請教育部「教育雲端帳號」，才能登入使用布可星球。

### 一、已經擁有「教育雲端帳號」

- 1、若您已擁有「教育雲端帳號」即可立即使用網站功能。
- 2、請於布可星球網站任一處點選「登入」。



- 3、國立或臺南市公私立高中學生，請點選右側「教育部教育雲端帳號」圖示來登入。


登入

國立或臺南市公私立國中小學生 / 所有教師



1. 註冊帳號OpenID：教師註冊帳號、學生註冊帳號。
2. 忘記OpenID密碼：教師忘記密碼、學生忘記密碼。

國立或臺南市公私立高中學生



1. 將連結到「教育部教育雲端帳號」登入，尚無此帳號者請至「教育部教育雲端帳號」申請。
2. 僅提供設籍臺南市行政區內學校使用。

4、請填入「帳號」、「密碼」，並如圖示輸入「驗證碼」，接著點選「登入」。

以教育雲端帳號登入 使用 臺南市飛番雲 所提供的服務

登入

忘記教育雲端帳號 忘記教育雲端密碼

申請教育雲端帳號

或

使用縣市帳號登入

- 5、接著跳轉回布可星球，提示已登入成功訊息。
- 6、重要步驟！首次登入布可星球，需自行填寫目前學籍資料：「性別」、「年級」、「班級」（以數字為主，不須科系）與「座號」，並於未來學籍異動（註一）時再次自行調整，若未填寫、不齊全或偽造，將影響您在「布可星球」的使用權益。  
  
註一：如年級升級、班級與座號異動、轉學等。
- 7、若已填寫過且下方學籍資料無須修改者，請直接點選最下方「開始使用布可星球」即可開始進行挖掘。

## 更新學籍資料

您已登入成功，歡迎來到「布可星球」！

首次登入「布可星球」，必須先完成以下有「\*」符號的學籍資料，並於未來學籍異動時再次自行調整，若未填寫、不齊全或偽造，將影響您在「布可星球」的使用權益。若已填寫過且下方學籍資料無須修改者，請直接點選最下方「開始使用布可星球」。

學校名稱：	姓名：	性別*：
<input type="text" value="台南二中"/>	<input type="text" value="陳小春"/>	<input type="text" value="男生"/>
年級*：	班級*：	座號*：
<input type="text" value="11"/>	<input type="text" value="1"/>	<input type="text" value="2"/>

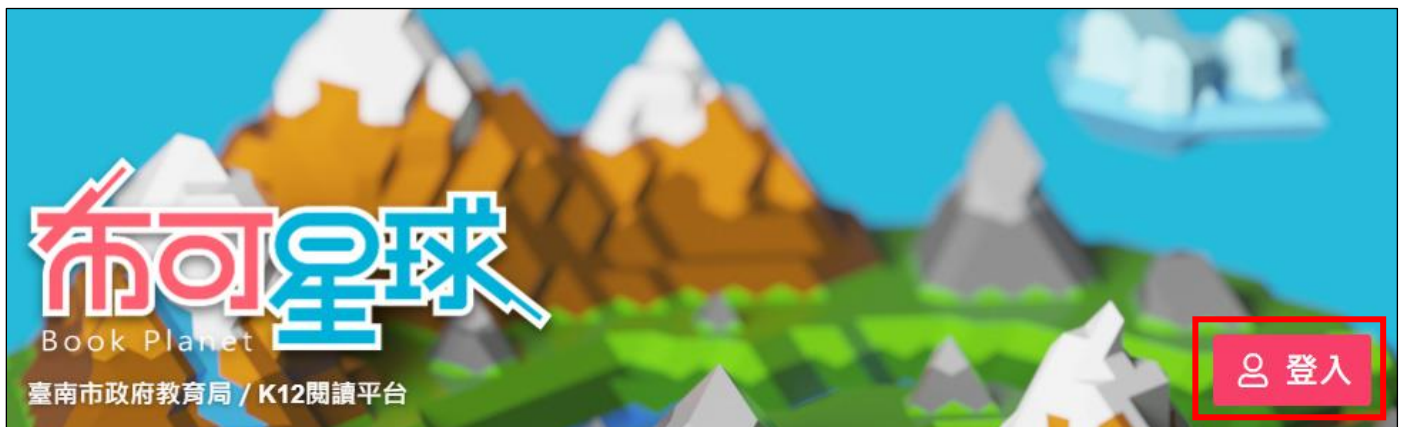
✓ 開始使用「布可星球」



1. 忘記帳號密碼：忘記教育雲端帳號、忘記教育雲端密碼。
2. 班級請以數字為主，不須科系。

## 二、 尚未擁有「教育雲端帳號」

- 1、 若您尚未擁有「教育雲端帳號」，則必須依照以下步驟先申請一組，才能開始登入使用網站功能。
- 2、 請於布可星球網站任一處點選「登入」。



- 3、 國立或臺南市公私立高中學生，請點選右側紅字處「教育部教育雲端帳號申請」。


登入

國立或臺南市公私立國中小學生 / 所有教師


OpenID

臺南市教育局資訊中心  
認證服務

1. 註冊帳號OpenID：教師註冊帳號、學生註冊帳號。
2. 忘記OpenID密碼：教師忘記密碼、學生忘記密碼。

國立或臺南市公私立高中學生


edu

教育部  
教育雲端帳號

1. 將連結到「教育部教育雲端帳號」登入，尚無此帳號者請至「教育部教育雲端帳號」申請。
2. 僅提供設籍臺南市行政區內學校使用。

4、點選「學生」。

**申請教育雲端帳號**    登入    帳號管理 ▾    最新消息    介接應用服務    檔案下載    聯絡我們

選擇身份別

5、依序正確選擇就讀學校資訊「縣市」、「行政區」、「學制」、「學校」，接著點選「下一步」。請務必留意，必須選擇真實資料，隨意選擇是無法申請成功的。

**縣市**  
臺南市 ▾

**行政區**  
東區 ▾

**學制**  
高中職 ▾

**學校**  
臺南市○○○○學校 ▾

此清單僅顯示本網站所支援之學校，若您發現找不到您就讀/任職的學校，請點選下方『我找不到我的學校，回報問題』按鈕，我們會儘速協助您。

**下一步**    我找不到我的學校，回報問題

回上一頁

- 6、繼續填入您的「姓名」、「身分證字號」、「生日」，並如圖示輸入「驗證碼」，接著點選「下一步」。請務必留意，必須填寫真實資料，隨意填寫是無法申請成功的。

或是輸入個人資料

縣市  
臺南市

行政區  
東區

學校  
[模糊]

姓名(必填)  
[模糊]

身分證字號/居留證號(必填)  
[模糊]

生日(必填)  
[模糊]

 換下一個

635

下一步

查無資料，回報問題

回上一頁



7、 確認資料無誤後點選「資料無誤，下一步」。

您並未申請過教育雲端帳號，請確認資料後點選下一步進行申請。  
若您發現資料異常，請點選『資料異常，回報問題』按鈕，我們會儘速協助您。

學校

職稱

班級

姓名

- 8、請依照說明與規則，開始設定「帳號」、「密碼」、「確認密碼」、「備用電子郵件」、「行動電話」（非必填），並請務必記錄下來，接著點選「資料無誤，下一步」。

**教育雲端帳號 (必填)**

@mail.edu.tw

帳號僅能使用半形小寫英文字母、數字、符號底線「\_」及符號點「.」，且以半形小寫英文字母開頭，最短6個字元，最長20個字元。

**密碼 (必填)**

.....

密碼最短為8個字元，最長20個字元，必須要包含數字及英文字元。

**確認密碼 (必填)**

.....

**備用電子郵件 (此信箱用於忘記密碼時收取驗證信) (必填)**

.....

**行動電話 (此電話用於忘記密碼時收取驗證簡訊)**

.....

資料無誤，下一步

9、 確認資料無誤後點選「完成註冊」。

**教育雲端帳號 (必填)**

@mailEdu.tw

帳號僅能使用半形小寫英文字母、數字、符號底線「\_」及符號點「.」，且以半形小寫英文字母開頭，最長6個字元，最長20個字元。

**密碼 (必填)**

密碼最長為8個字元，最長20個字元，必須要包含數字及英文字元。

**確認密碼 (必填)**

**備用電子郵件 (此信箱用於忘記密碼時收取驗證信) (必填)**

**行動電話 (此電話用於忘記密碼時收取驗證簡訊)**

10、 提示「教育部教育雲端帳號」建立成功，至此可關閉申請帳號用的瀏覽器視窗。



11、 再來要重新返回布可星球登入，請回到手冊第 3 頁，觀看 一、已經擁有「教育雲端帳號」 的登入方式。

### 三、忘記「教育雲端帳號」密碼

- 1、當您在登入「教育雲端帳號」過程中忘記密碼，可點選「忘記教育雲端密碼」來重設密碼。



以教育雲端帳號登入 使用 臺南市飛番雲 所提供的服務

@mailedu.tw

 換下一個

登入

[忘記教育雲端帳號](#) [忘記教育雲端密碼](#)

[申請教育雲端帳號](#)

或

使用縣市帳號登入

2、點選「使用個人基本資料重設」。

忘記密碼
登入
帳號管理 ▾
最新消息
介接應用服務
檔案下載
聯絡我們



使用縣市帳號重設

---

縣市帳號概括各縣市支援的帳號名稱，由各縣市自訂義。



使用個人基本資料重設(僅限學生)

---

選擇您的縣市、行政區與學校，系統將藉由個人基本資料確認您的身份。



傳送驗證碼重設

---

若您在申請教育雲端帳號時輸入了備電子郵件信箱與行動電話，則可以選傳送驗證碼重設功能。

系統會將驗證碼寄至您的電子郵件信箱與行動電話中。驗證成功即可重設密碼。

3、依序正確選擇就讀學校資訊「縣市」、「行政區」、「學制」、「學校」，接著點選「下一步」。



**縣市**  
臺南市

**行政區**  
東區

**學制**  
高中職

**學校**  
臺南市光華高中

此清單僅顯示支援使用個人資料查詢之學校，若您發現找不到您就讀/任職的學校，請點選「回上一頁」使用「使用縣市帳號重設」或「傳送驗證碼重設」重設密碼。

[下一步](#) [回上一頁](#)

4、繼續填入您的「姓名」、「身分證字號」，並如圖示輸入「驗證碼」，接著點選「下一步」



**縣市**  
[Input field]

**行政區**  
[Input field]

**學校**  
[Input field]

**姓名**  
[Input field]

**身分證字號/居留證號/其他身分ID**  
[Input field]

 換下一個

[Input field with 231]

[下一步](#) [查無資料，回報問題](#) [回上一頁](#)

5、開始重新設定新密碼，並請務必記錄下來，接著點選「重設密碼」。

6、提示「教育部教育雲端帳號」密碼重設成功，至此可關閉重設密碼用的瀏覽器視窗。



7、再來要重新返回布可星球登入，請回到手冊第 3 頁，觀看 **一、已經擁有「教育雲端帳號」** 的登入方式。